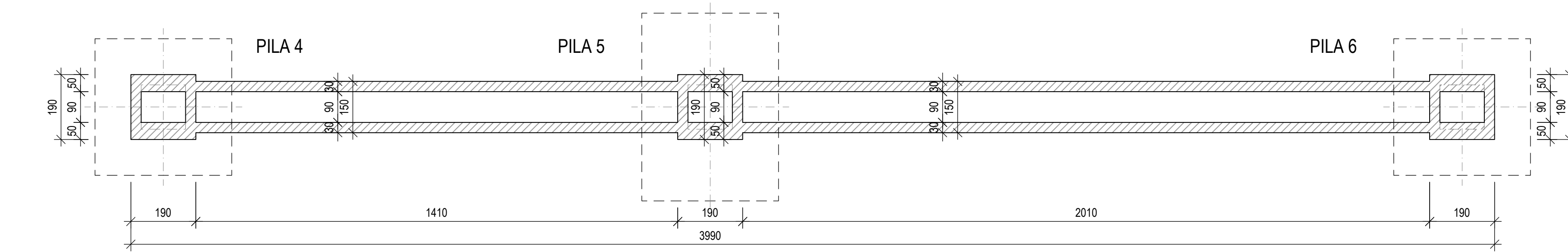


ARCADE LATO PIANORO - CARPENTERIA e ARMATURE

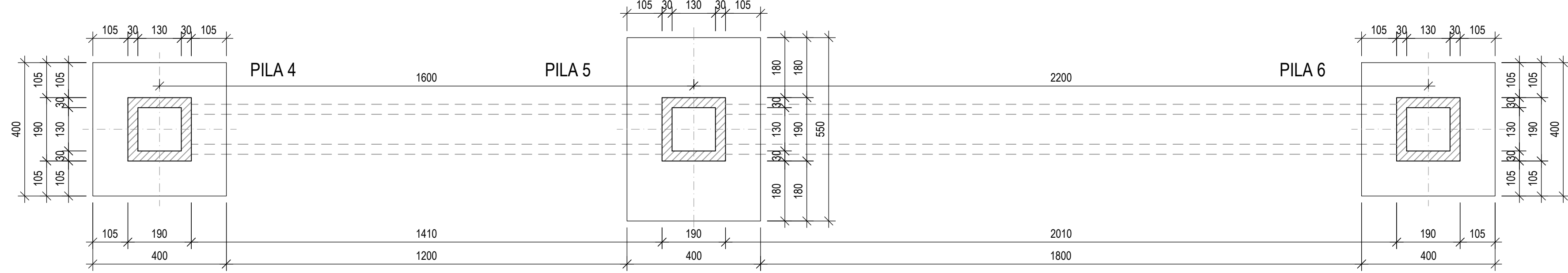
SEZIONE D-D - CARPENTERIA

scala 1:100



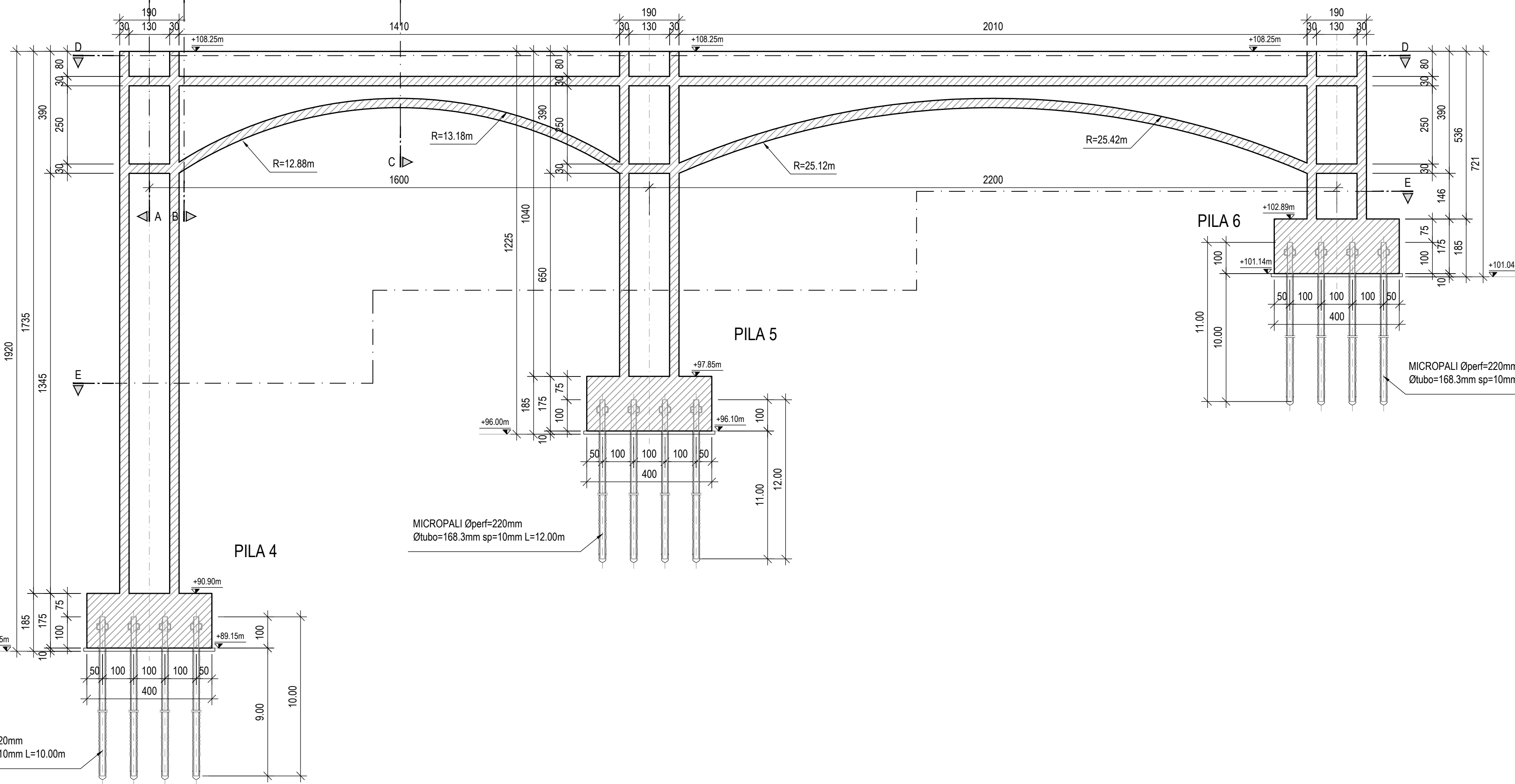
SEZIONE E-E

scala 1:100



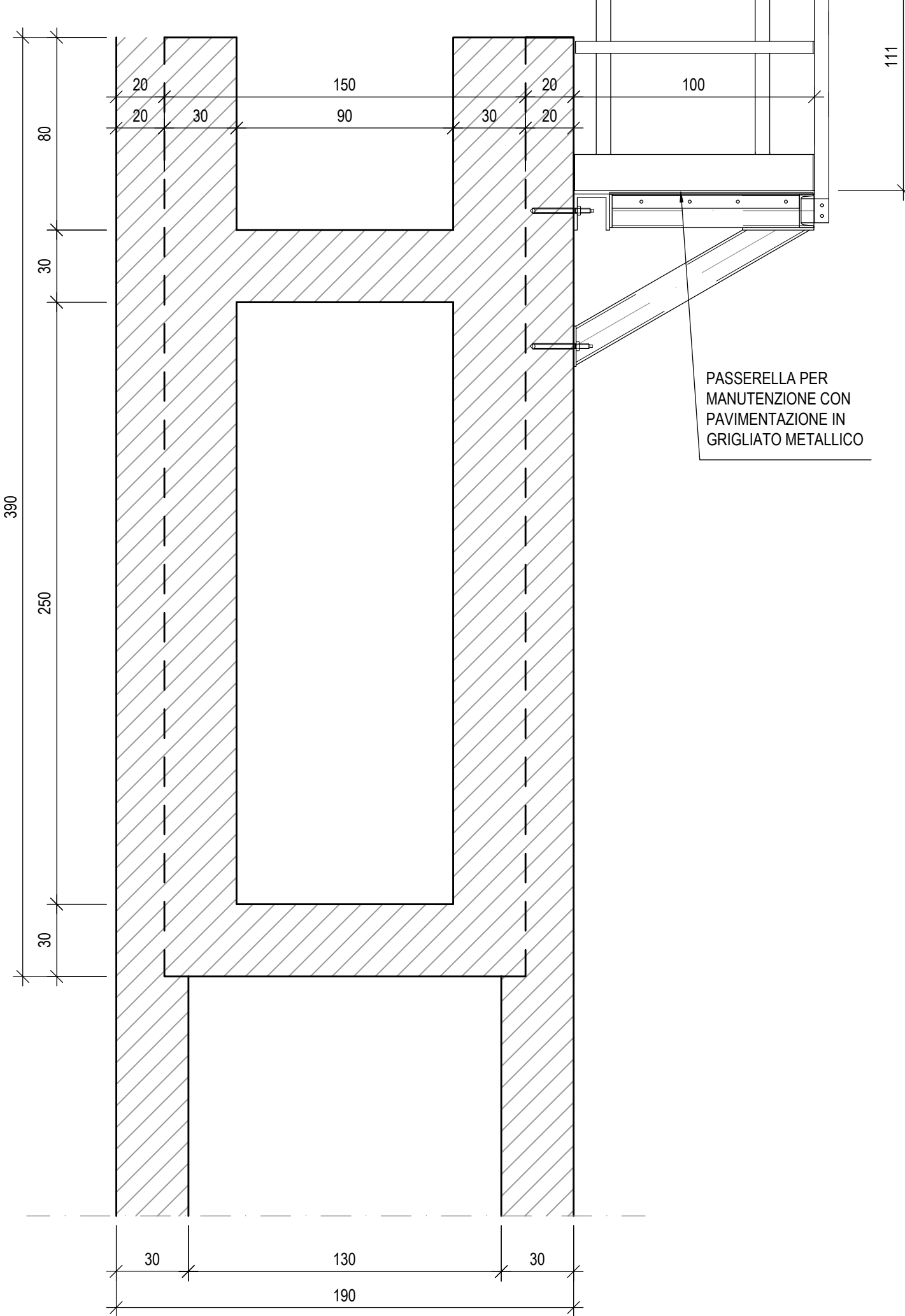
SEZIONE LONGITUDINALE

scala 1:100



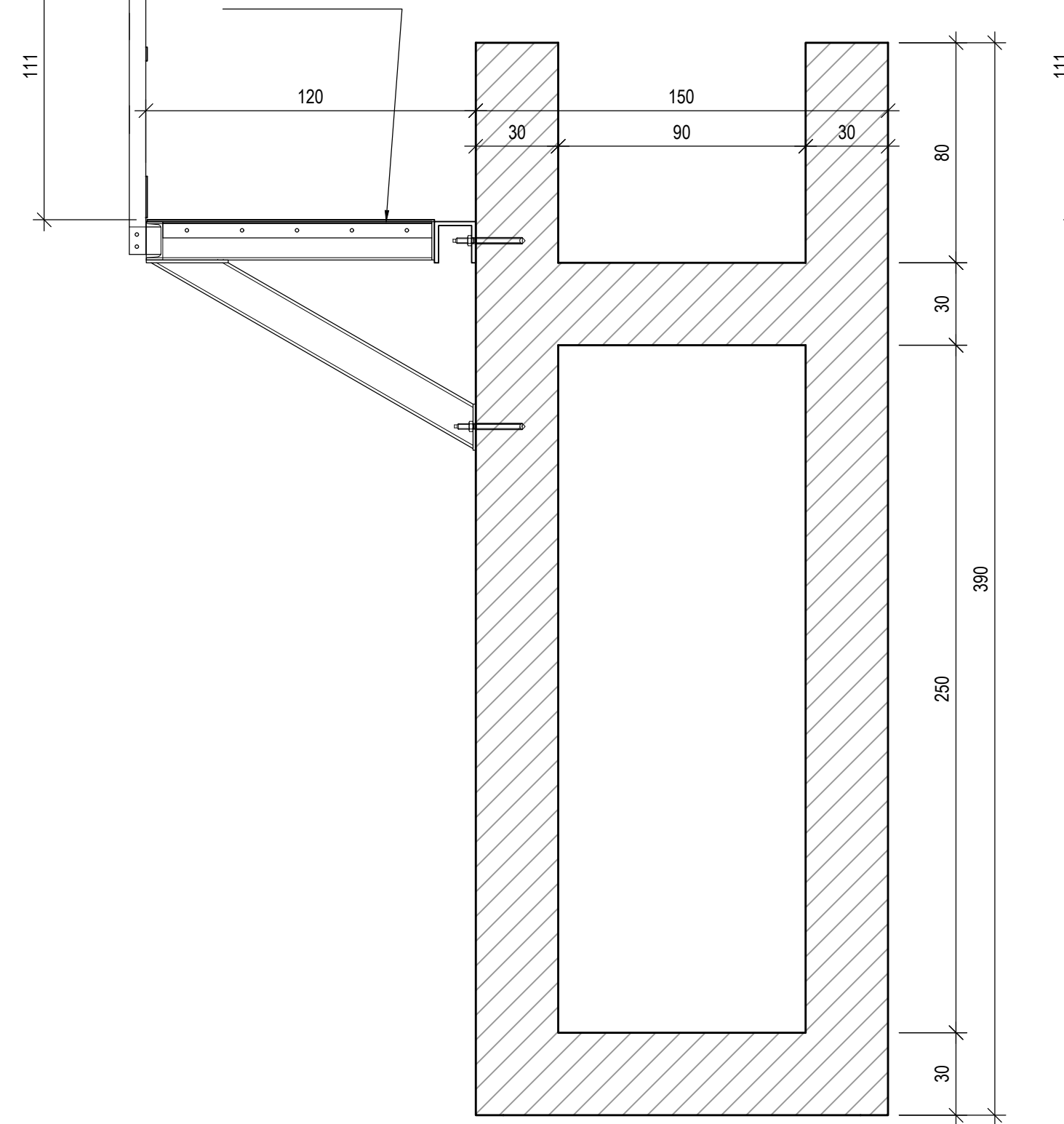
SEZIONE A-A IN ASSE PILA  
CARPENTERIA

scala 1:20



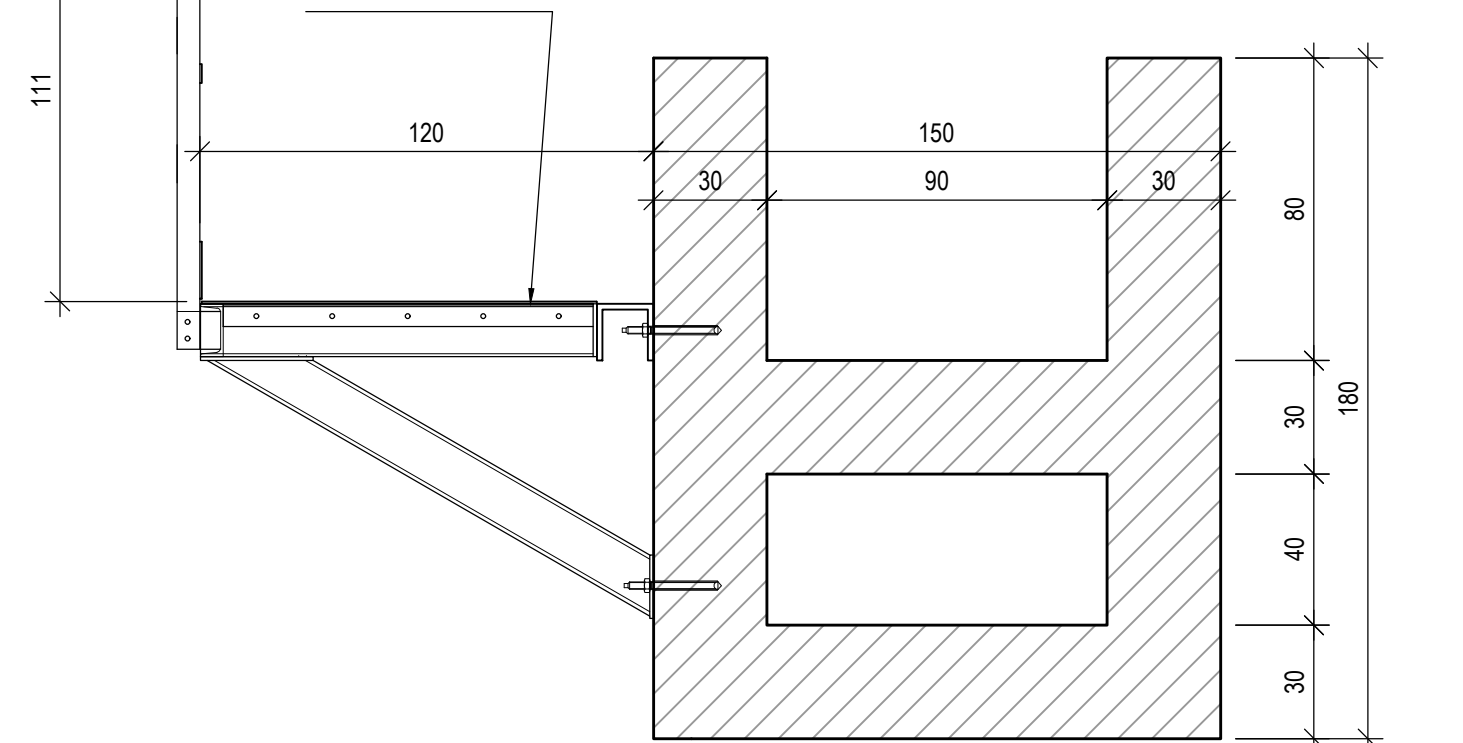
SEZIONE B-B IN IMPOSTA  
CARPENTERIA

scala 1:20



SEZIONE C-C IN CHIAVE  
CARPENTERIA

scala 1:20

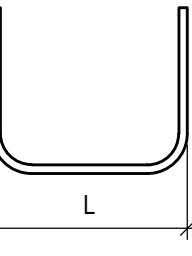


NOTA UNITA' DI MISURA

Nei disegni sono state utilizzate le seguenti unità di misura:

- Per le lunghezze nelle planimetrie e nei profili, METRI (se non diversamente specificato);
- Per le lunghezze delle carpenterie e delle armature delle opere in c.a., CENTIMETRI (se non diversamente specificato);
- Per le lunghezze delle opere metalliche, MILLIMETRI (se non diversamente specificato);
- Per le quote altimetriche, METRI SUL LIVELLO DEL MARE (se non diversamente specificato);
- Per gli angoli nei traccamenti stradali (GRADI CENTESIMALI) (se non diversamente specificato);
- Per gli angoli nelle opere d'arte, GRADI SESSAGESIMALI (se non diversamente specificato).

LA LUNGHEZZA DELLE PARTI DI BARRE "L" (ESpressa IN CM)  
E "FUORI TUTTO" (NORME UNI EN ISO 3766)

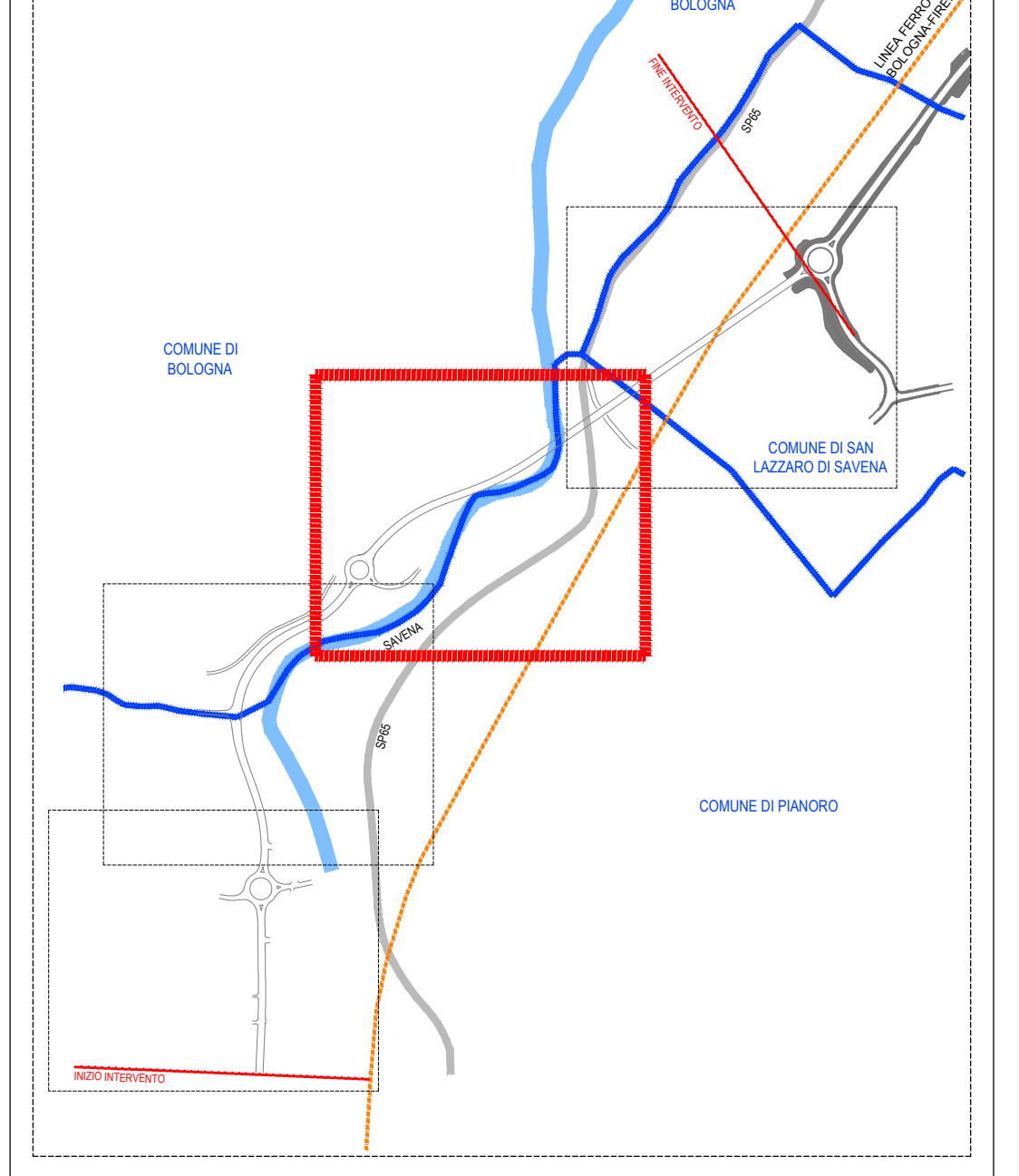


NOTA MATERIALI

PER LE SPECIFICHE DEI MATERIALI SI RIMANDA ALLA TAVOLA GENERALE DEI MATERIALI E ALLE PRESCRIZIONI DEL CAPITOLATO SPECIALE DI APPALTO

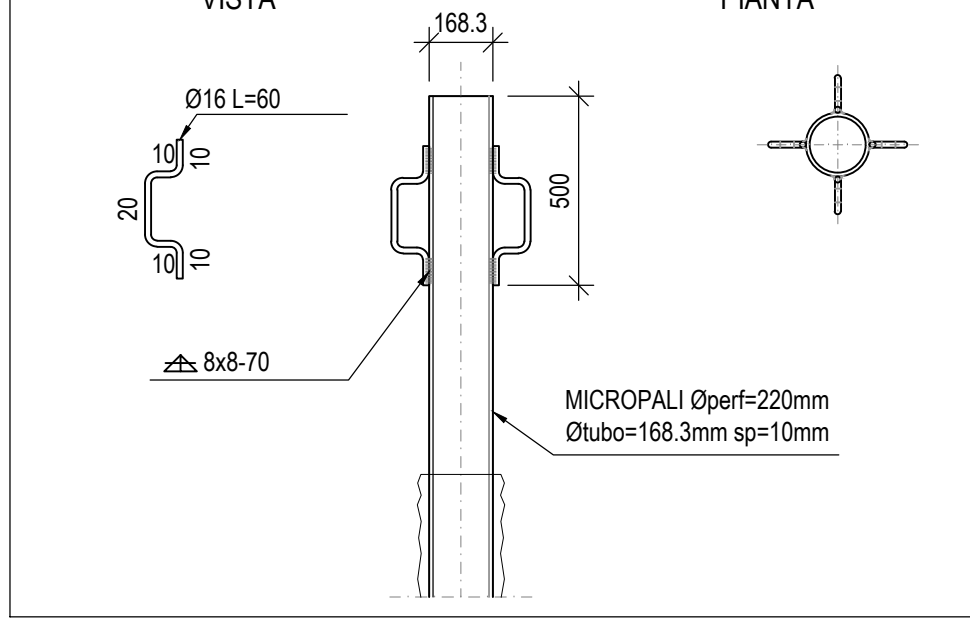
PIANTA CHIAVE

SCALA 1:10000



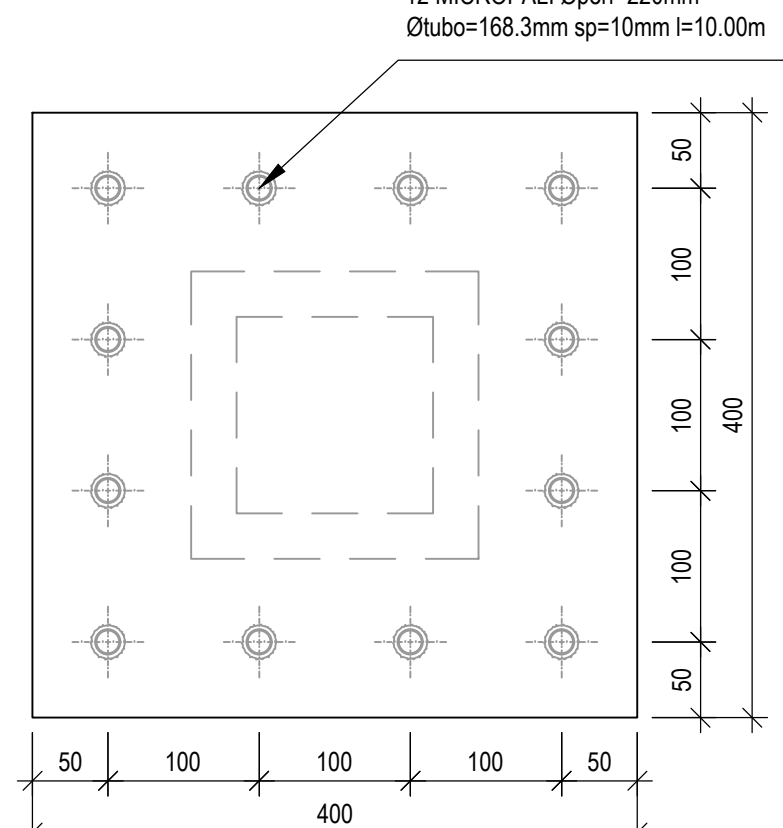
PARTICOLARE TESTA MICROPALI

scala 1:20



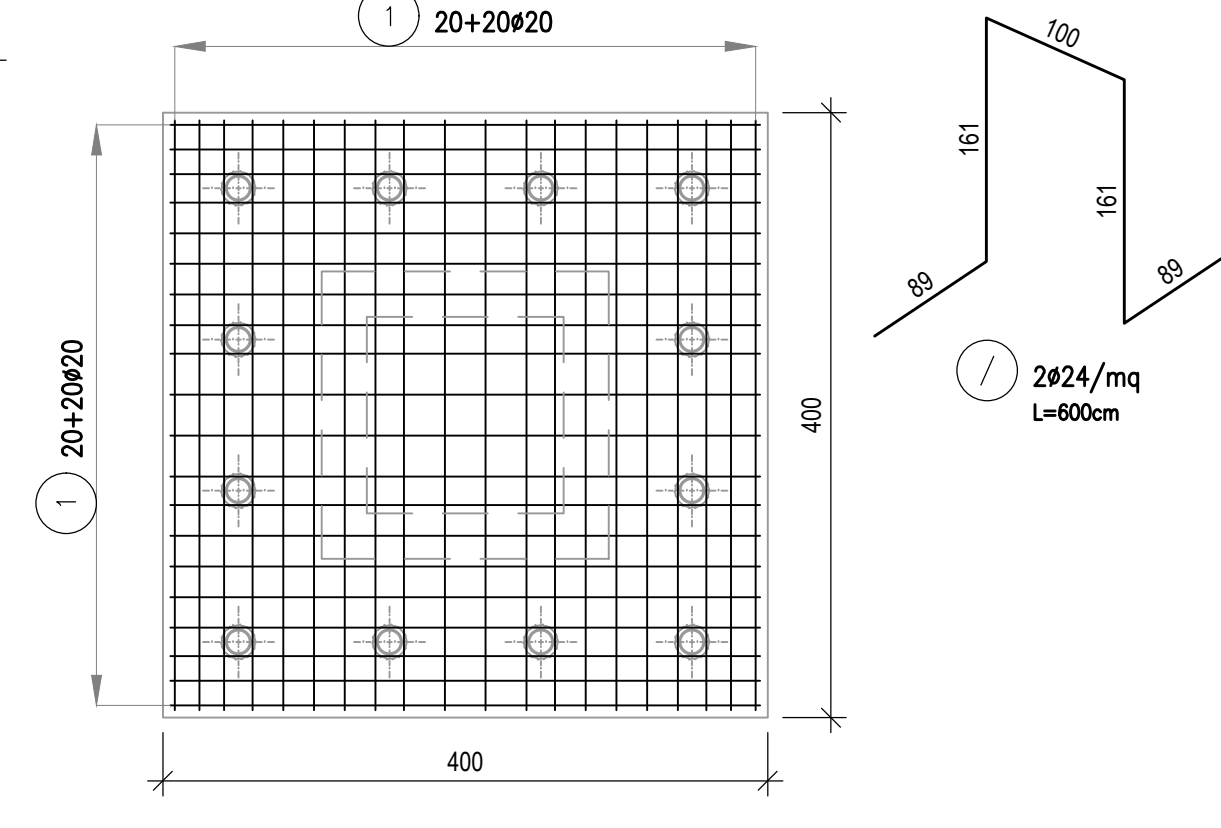
PIANTA FONDAZIONE PILA 1  
CARPENTERIA

scala 1:50



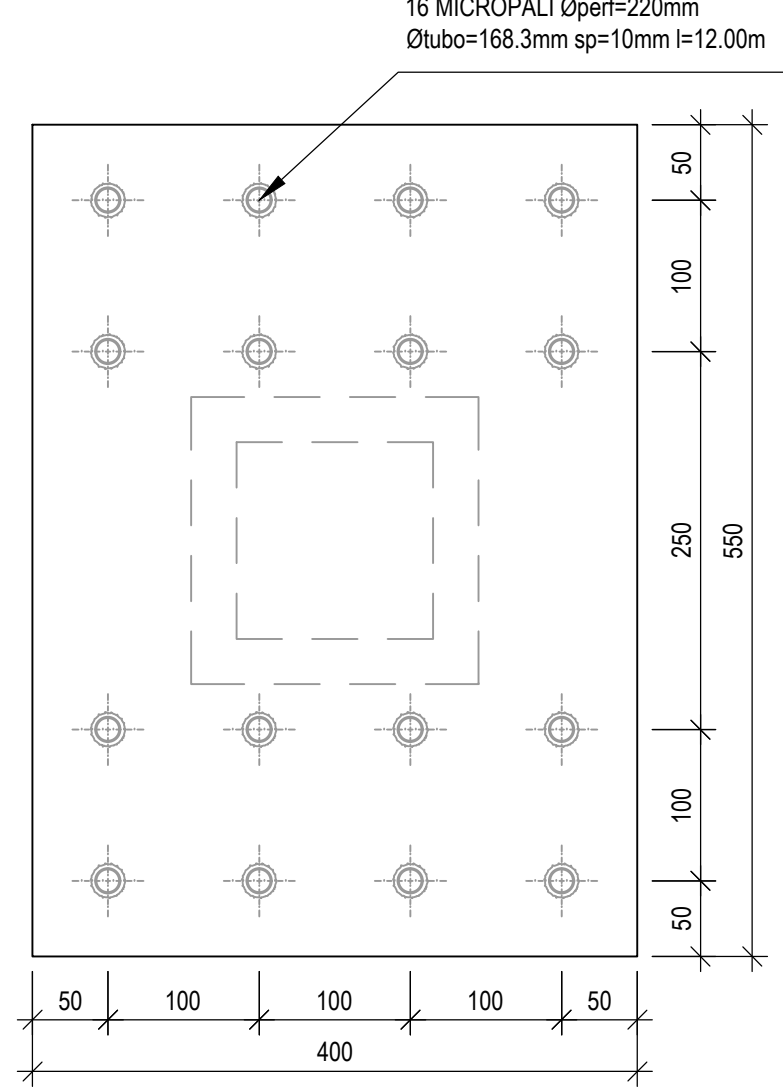
PIANTA FONDAZIONE PILA 1  
ARMATURA

scala 1:50



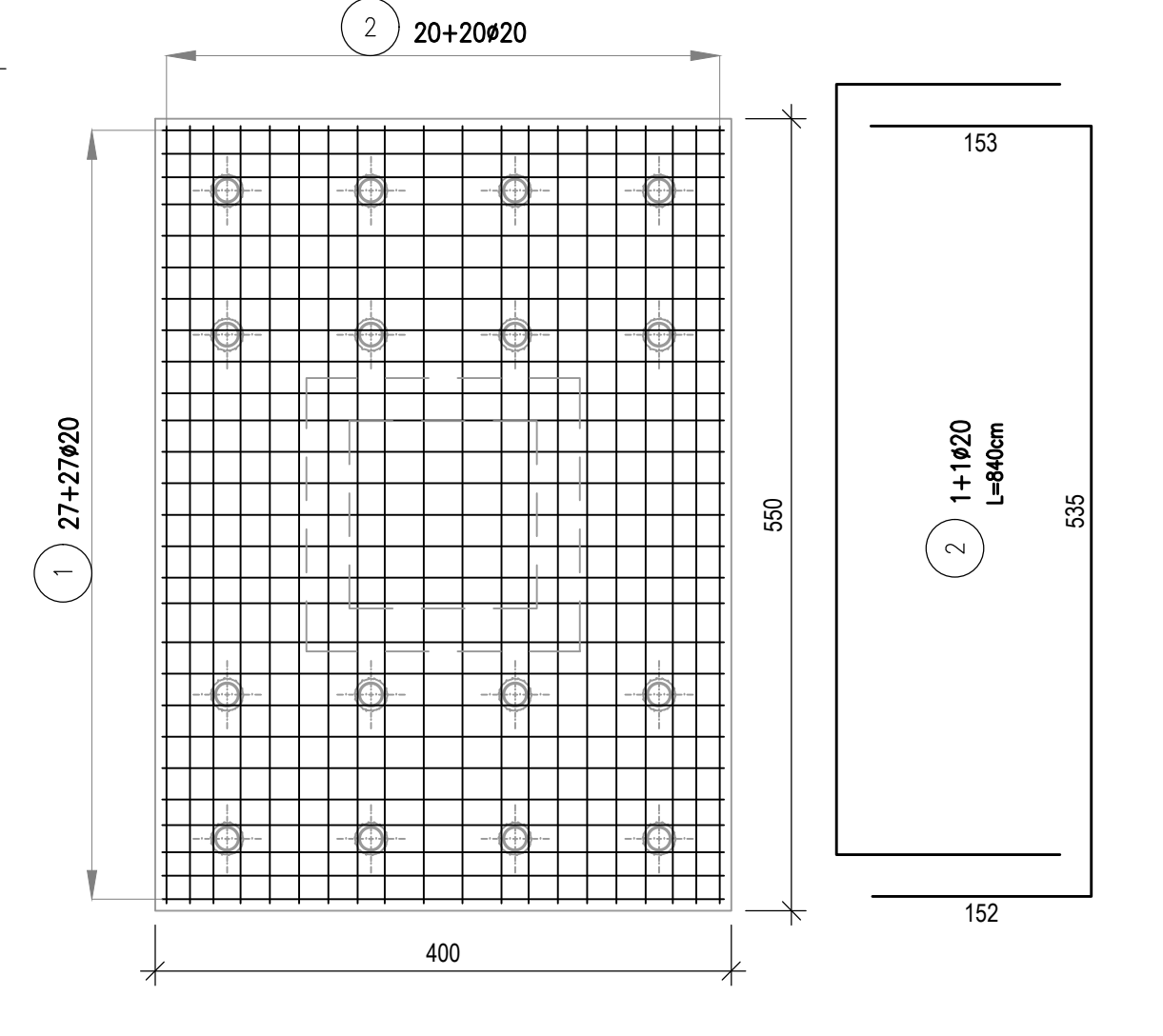
PIANTA FONDAZIONE PILA 2  
CARPENTERIA

scala 1:50



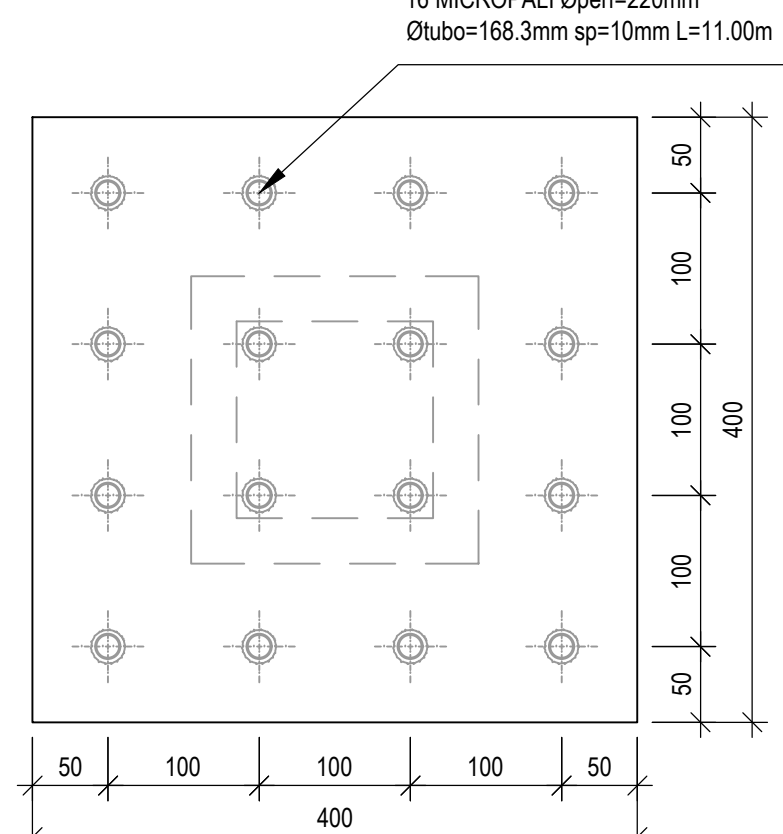
PIANTA FONDAZIONE PILA 2  
ARMATURA

scala 1:50



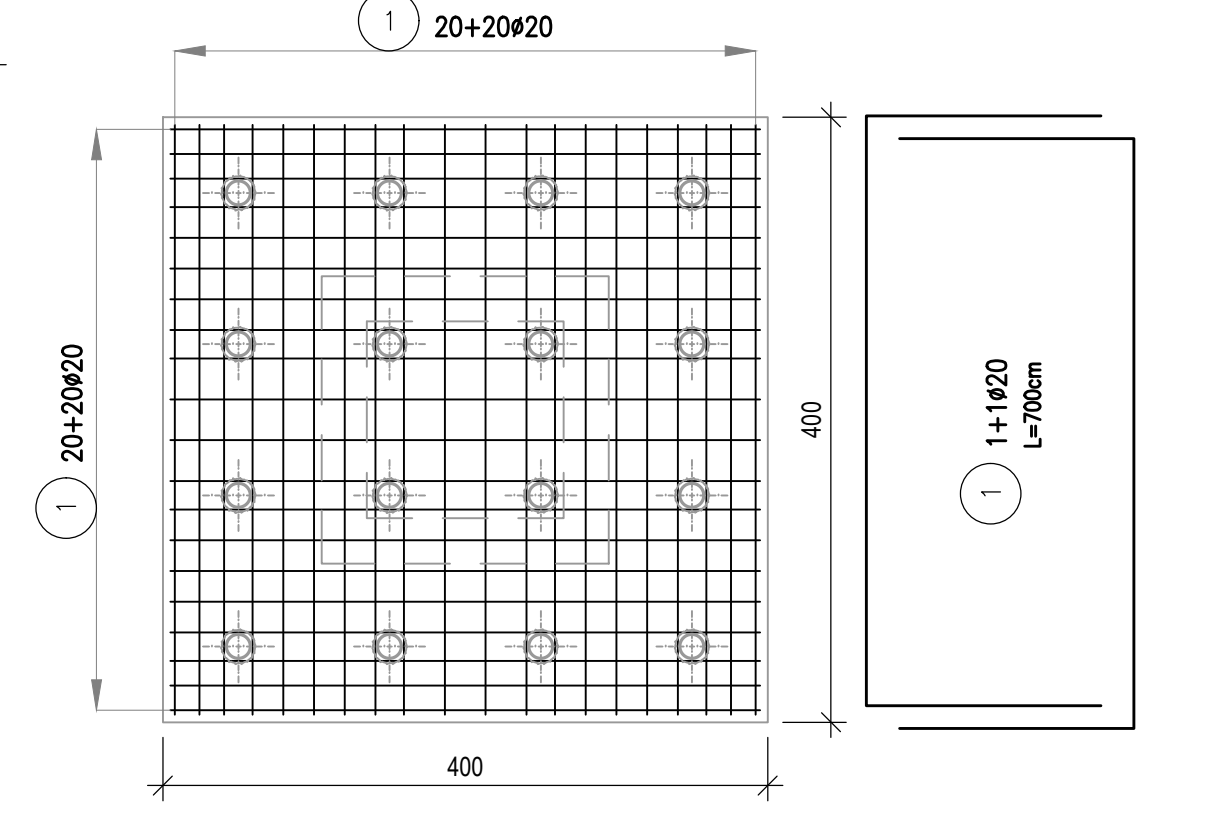
PIANTA FONDAZIONE PILA 3  
CARPENTERIA

scala 1:50



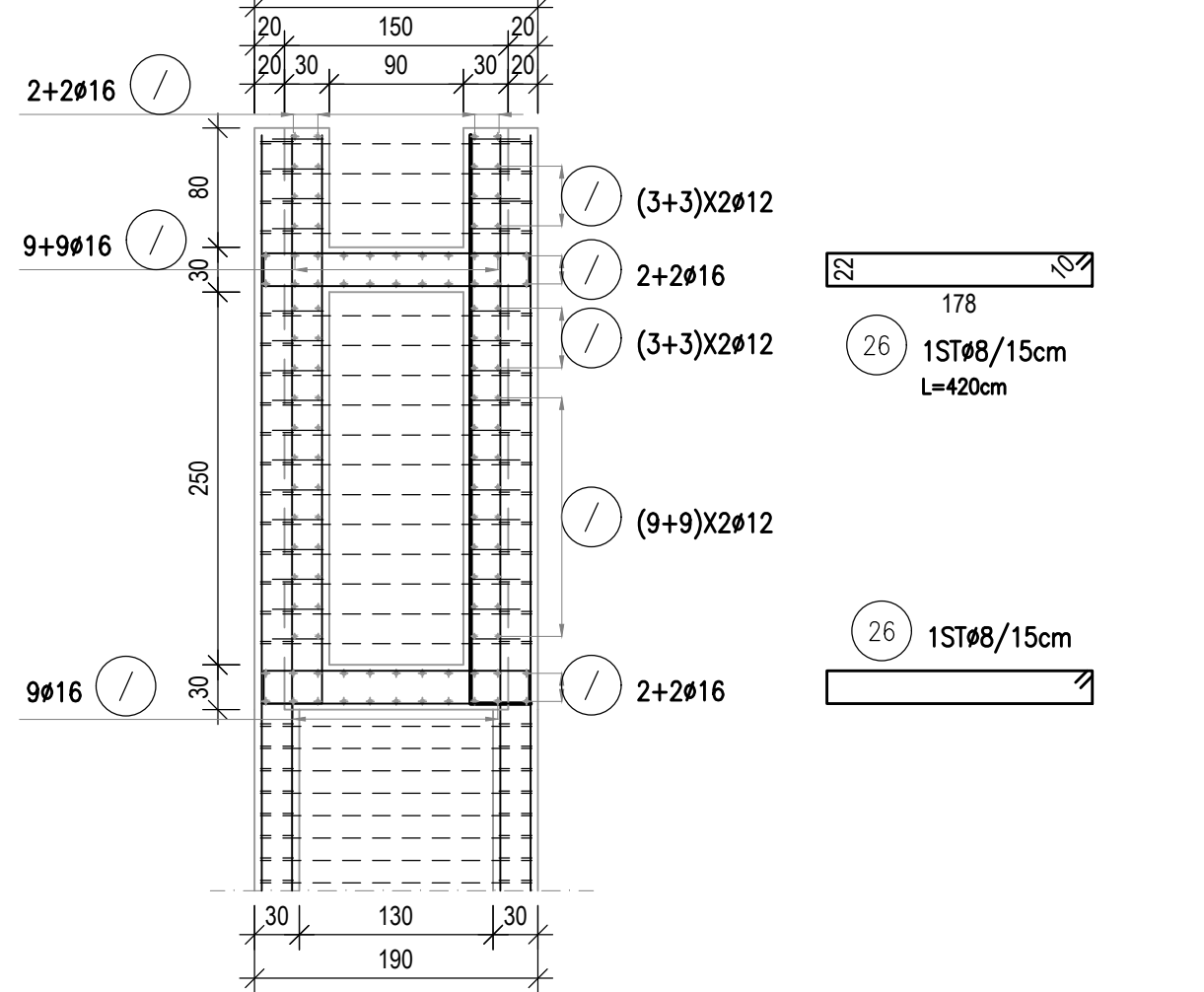
PIANTA FONDAZIONE PILA 3  
ARMATURA

scala 1:50



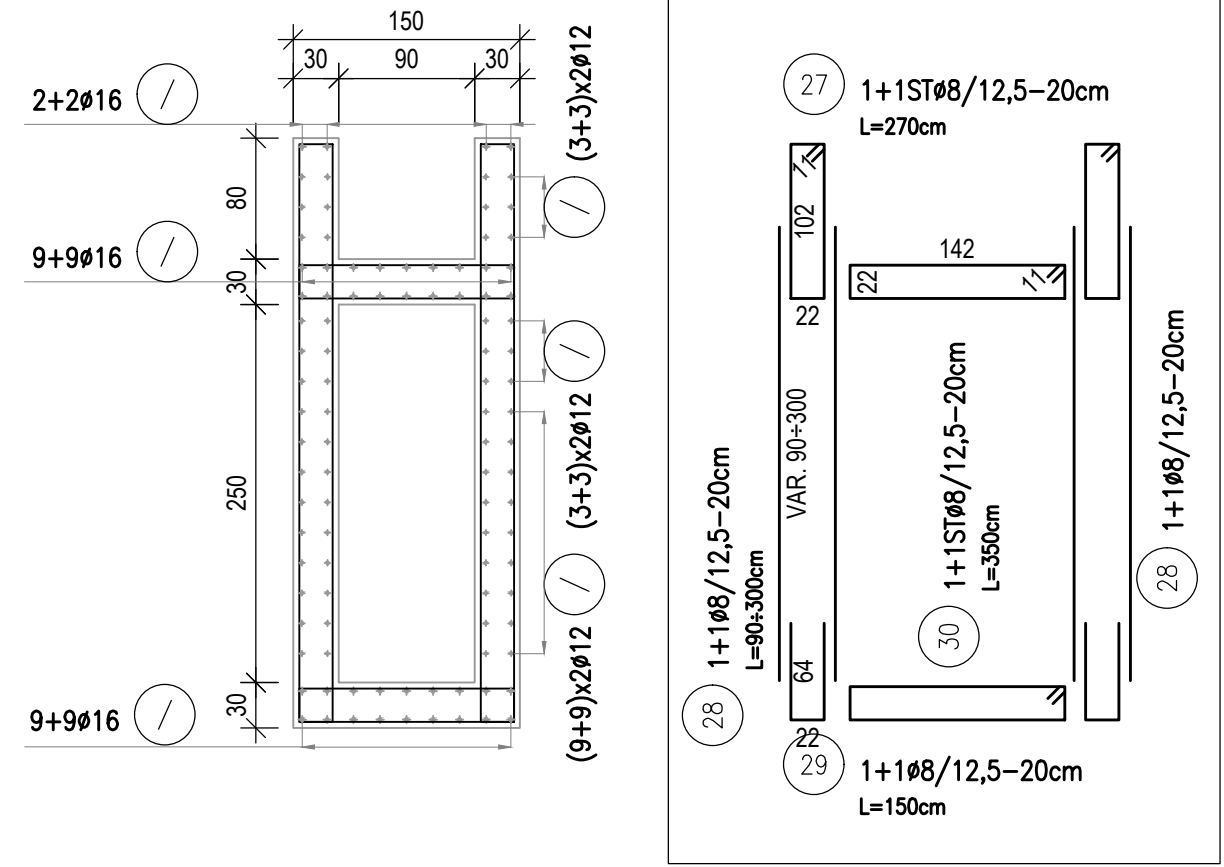
SEZIONE A-A IN ASSE PILA

scala 1:50



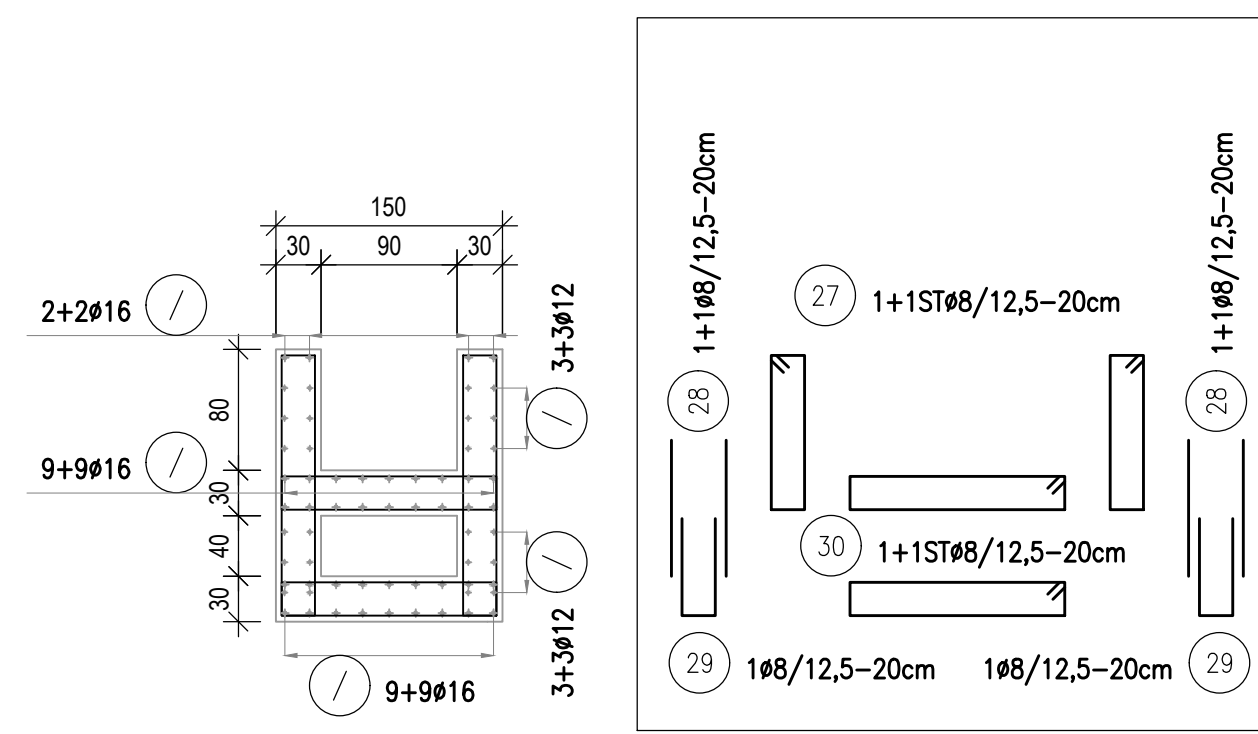
SEZIONE B-B IN IMPOSTA

scala 1:50



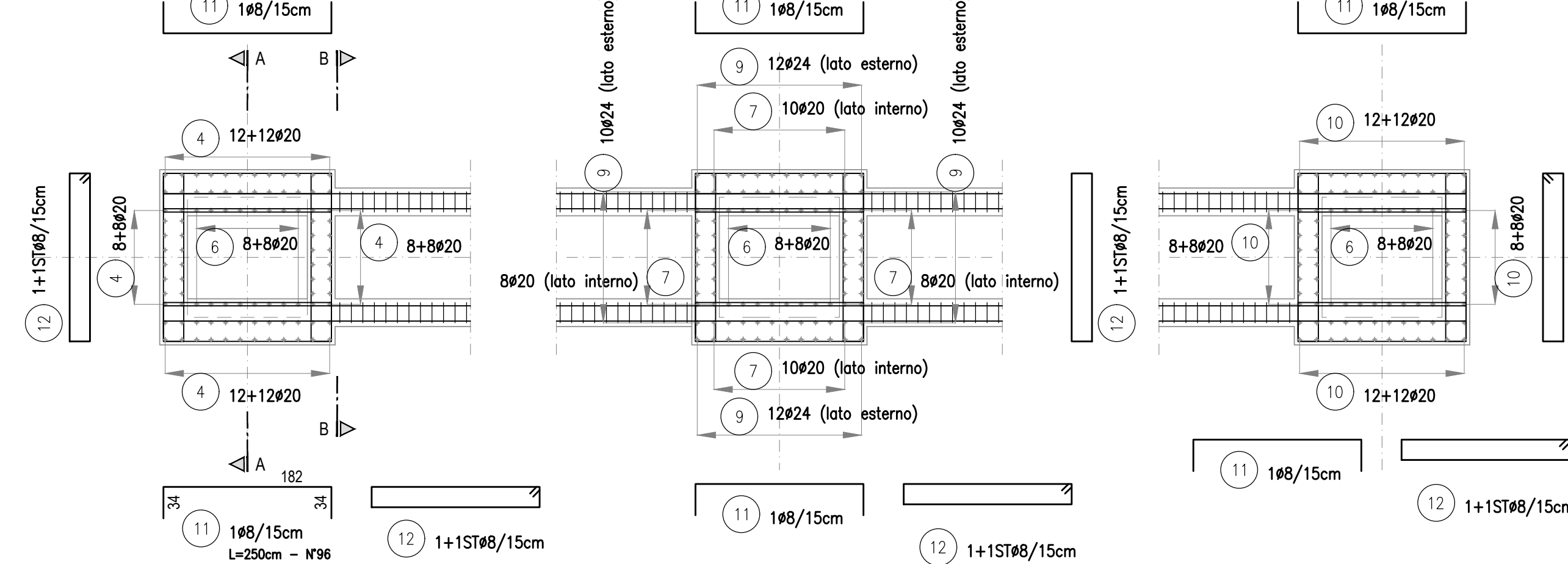
SEZIONE C-C IN CHIAVE

scala 1:50



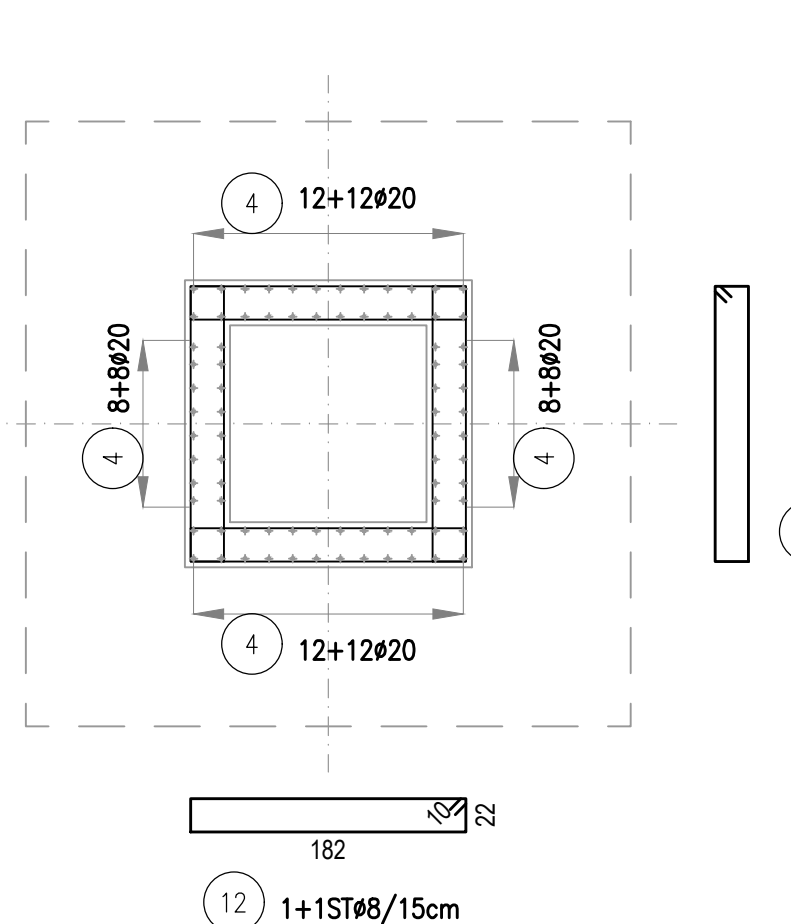
SEZIONE D-D

scala 1:50



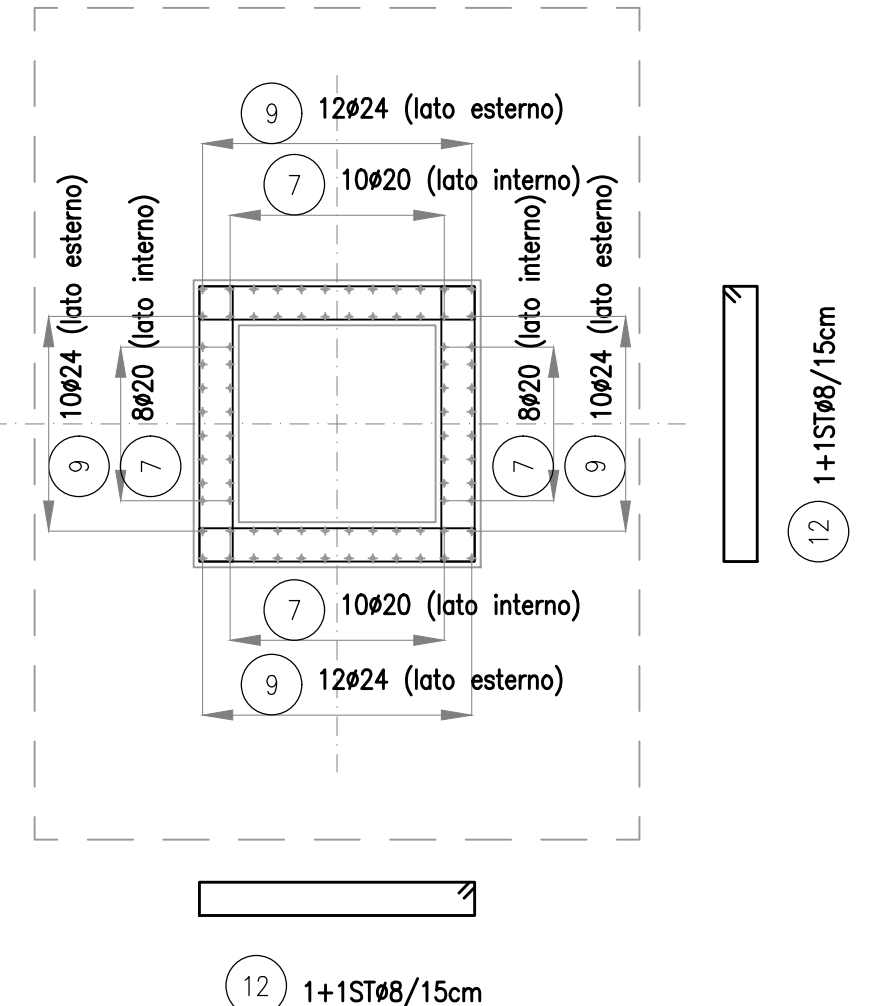
SEZIONE E-E - PILA 1/3

scala 1:50



SEZIONE E-E - PILA 2

scala 1:50



CITTÀ  
METROPOLITANA  
DI BOLOGNA

AREA SERVIZI TERRITORIALI METROPOLITANI  
Servizio Progettazione Costruzioni e Manutenzione Strade

INTERVENTO FINANZIATO NELL'AMBITO DEL PATTO PER BOLOGNA

VARIANTE ALLA S.P. 65 "DELLA FUTA"

NODO DI RASTIGNANO - 2° LOTTO DI COMPLETAMENTO  
TRATTO COMPRESO TRA SVINCOLO DI RASTIGNANO E PONTE DELLE OCHE  
NEI COMUNI DI SAN LAZZARO DI SAVENA, BOLOGNA E PIANORO

PROGETTO DEFINITIVO

ADDENDUM 1

ARCADE DI MITIGAZIONE

CARPENTERIA E ARMATURA ARCADE LATO PIANORO

REVISIONE PROGETTO		CODICE IDENTIFICATIVO		REVISIONE ELENCO		Origine
Autore	Verificatore	Autore	Verificatore	Autore	Verificatore	
Ing. Giancarlo Guadagnoli	Ing. Roberto Neri	1114440001PD0000000000000000ADD010300		Ing. Giancarlo Guadagnoli	Ing. Roberto Neri	SCALA: VARIE
REDAZIONE	SAMANTHA CANCELLIERI	VERIFICATO	DANIELE MINOZZI	REDAZIONE		
VISTO DEL PROPRIETARIO DELLE OPERE						
IL RESPONSABILE UNICO DEL PROCEDIMENTO						
Ing. Pietro Lombardi						